



TORRE  
**Eyzaguirre**

*Simplemente*  
A PASOS  
DE TODO



**INARCO**

DESARROLLA



Somos una empresa de reconocido prestigio y liderazgo fundada hace más de 30 años en Chile. Desde entonces hemos construido más de 7.600.000 m<sup>2</sup>, en diversas áreas.

En busca de ampliar horizontes desde el 2008 nos establecimos en Perú ejecutando grandes obras tanto en Lima como en Provincias. Gracias a nuestra capacidad de gestión, conocimiento del rubro y estrecha relación con inversionistas, también abordamos el desarrollo y la gestión inmobiliaria tanto en Chile como en Perú y Paraguay, llegando a tener una cartera de MMUS\$ 530 en este tipo de proyectos.



**INARCO PARAGUAY**  
DESARROLLADORA INMOBILIARIA

ARQUITECTURA

PRO

ARQUITECTOS

ARDISSONE

CASTELLANO

ARDISSONE





## JUAN JOSÉ ARDISSONE ARQUITECTO

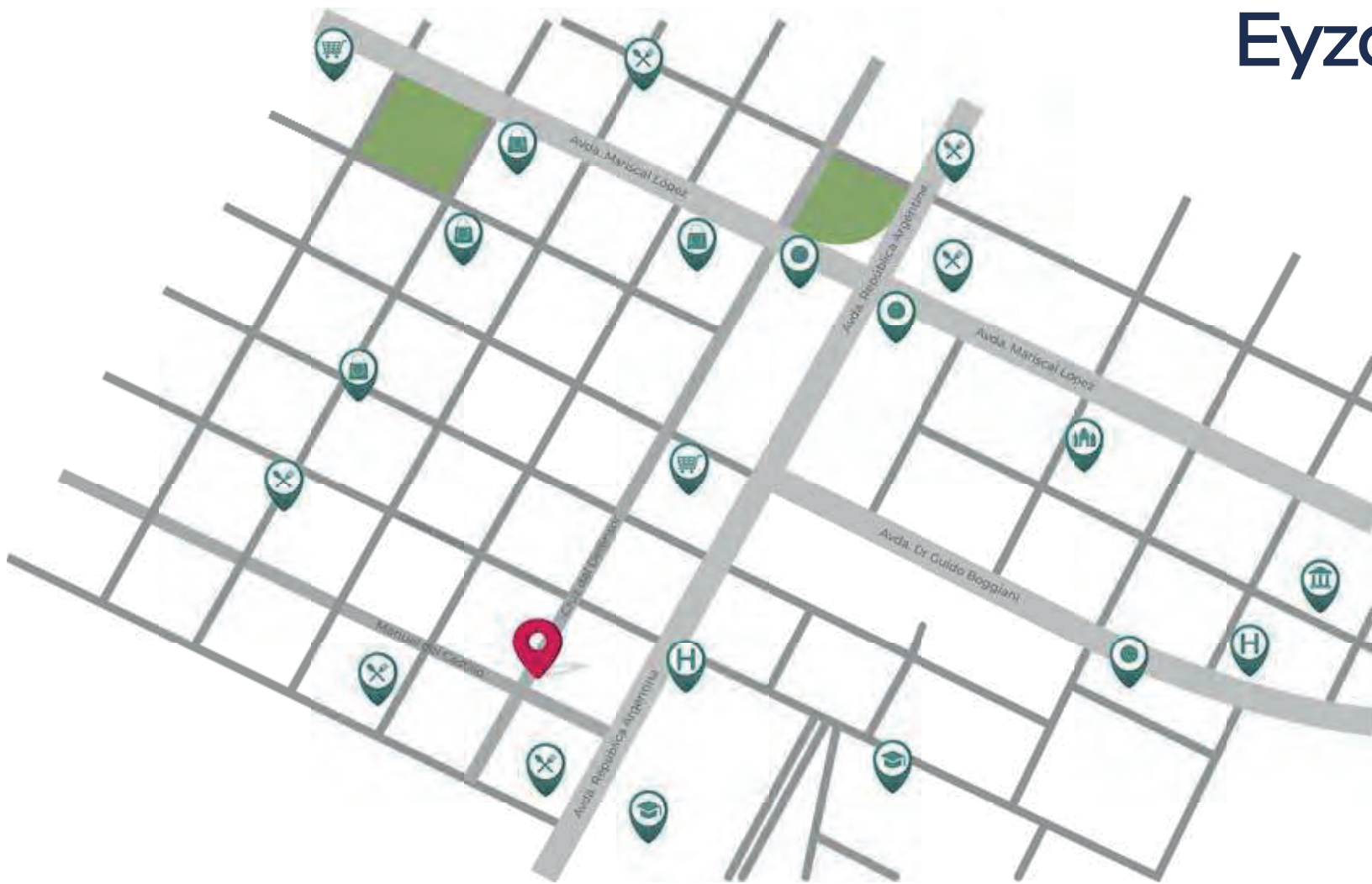
Con más de 10 años de experiencia en el diseño de desarrollos inmobiliarios y más de 200.000 m<sup>2</sup> proyectados, PRO Arquitectos propone espacios pensados para mejorar la calidad de vida de quienes los habitan mediante una arquitectura contemporánea pero al mismo tiempo atemporal.












TORRE EYZAGUIRRE



En el tradicional barrio Villa Morra donde aún convive el recuerdo de la tranquila vida residencial con el pujante movimiento comercial decidimos plantear una torre que busca ser un “conjunto de casas” donde cada unidad luce en la fachada como “la mía” y que mediante materiales nobles y tradicionales como el ladrillo y el hormigón logra insertarse armónicamente en su entorno.

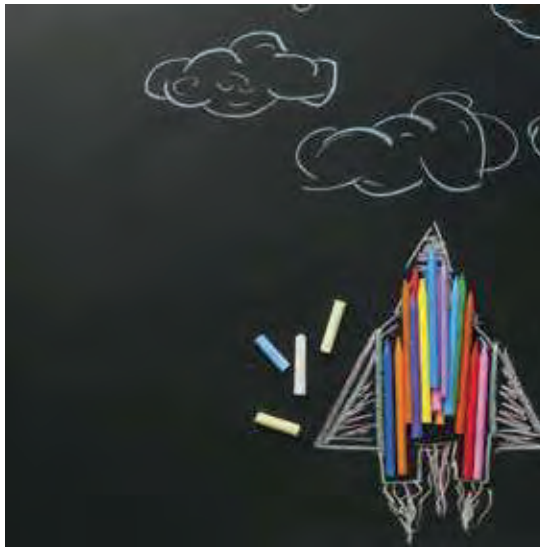


-  TORRE EYZAGUIRRE
-  Colegios
-  Hospitales
-  Supermercados
-  Iglesia
-  Restaurantes
-  Centros comerciales
-  Servicios
-  Otros



# UBICACIÓN

Torre Eyzaguirre se encuentra ubicada en el eje neurálgico de Villa Morra a pasos de todo, sobre la calle Cruz del Defensor casi Manuel del Castillo.



  
TORRE  
**Eyzaguirre**

# A pasos de todo

Simplemente una ubicación privilegiada, un barrio consolidado, de excelente conectividad, rodeado de un moderno y acogedor entorno, donde encontrarás todo lo que necesitas.

Literalmente todo esta a pasos de tu nuevo departamento, los mejores restaurantes, escuelas de primer nivel, áreas verdes, centros comerciales y el nuevo eje corporativo.



# CONECTADOS

PLUSVALÍA ■ SEGURIDAD ■ ACCESIBILIDAD





## DEPARTAMENTOS

# •1•2 DORMS.

---

- Ambientes climatizados
- Placares integrales en las habitaciones
- Muebles de cocina, horno, anafe y campana
- Parrillas en los balcones
- Pisos de porcelanato





## TU EDIFICIO

- Estacionamiento de dos niveles
- Cocheras techadas
- Cámaras de seguridad y vigilancia las 24 horas
- Dos ascensores de fácil acceso
- Escaleras de emergencia
- Sistema de prevención contra incendios
- Laundry room común, amplio y equipado
- Ductos de basura por piso



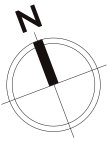




## ESPACIOS COMUNES

- Amplia terraza con gran vista a la ciudad
- Piscina con área de solarium
- Dos salones climatizados multiuso
- Equipados con quincho y parrilla

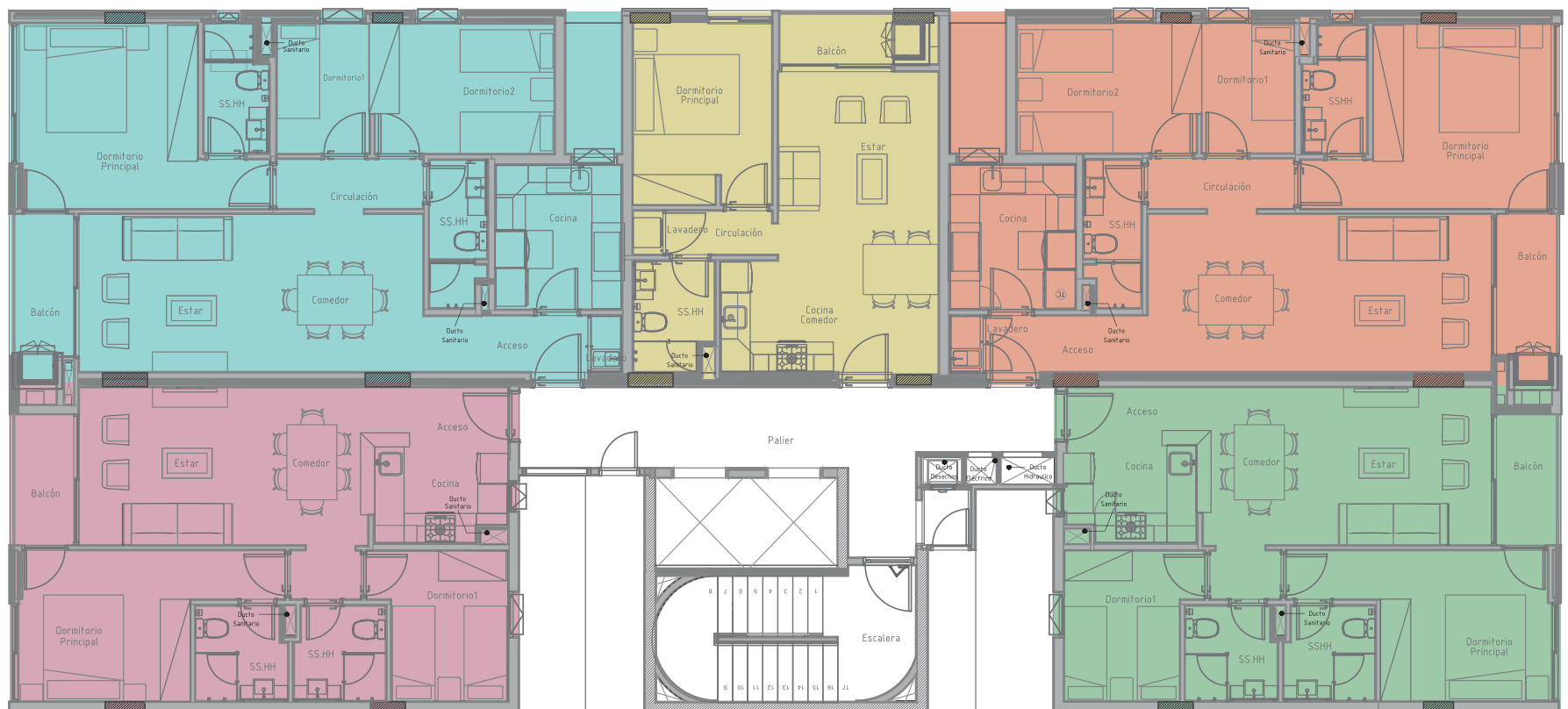
# PLANTA GENERAL



2 Dormitorios + Estudio + Parrilla  
87,63 m<sup>2</sup>

1 Dormitorio  
+ Balcón con parrilla  
46,21 m<sup>2</sup>

2 Dormitorios + Estudio + Parrilla  
87,63 m<sup>2</sup>



2 Dormitorios  
65,65 m<sup>2</sup>

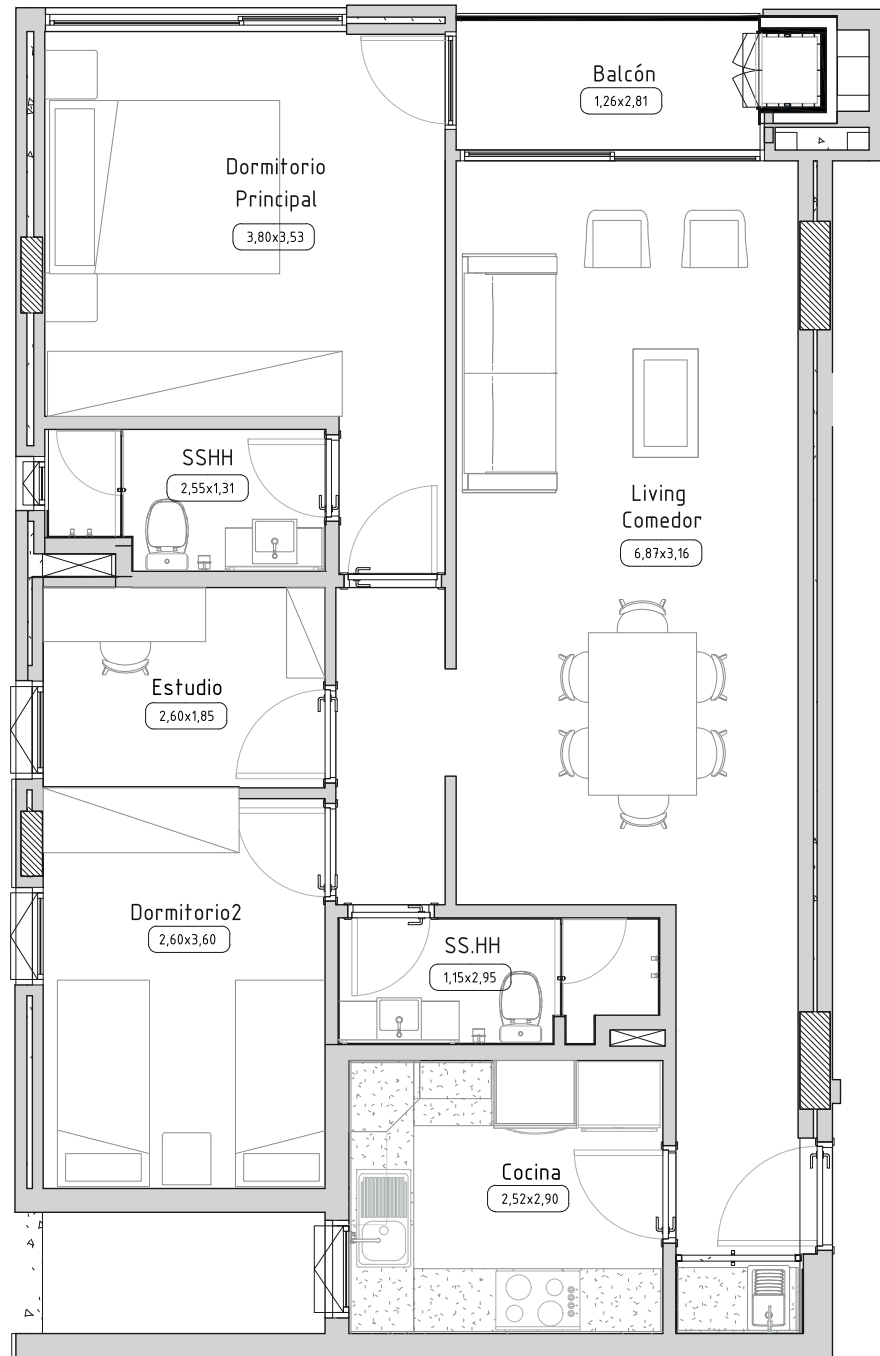
2 Dormitorios  
65,65 m<sup>2</sup>

Calle Manuel del Castillo

Calle Cruz del Defensor



TORRE  
**Eyzaguirre**



## DEPARTAMENTO

2 Dormitorios + estudio

Living comedor  
Cocina  
Baño social  
1 Dormitorio  
1 Dormitorio en suite  
Estudio  
Lavadero  
Balcón con parrilla

**M<sup>2</sup>**

Cubierta: 82,72 m<sup>2</sup>

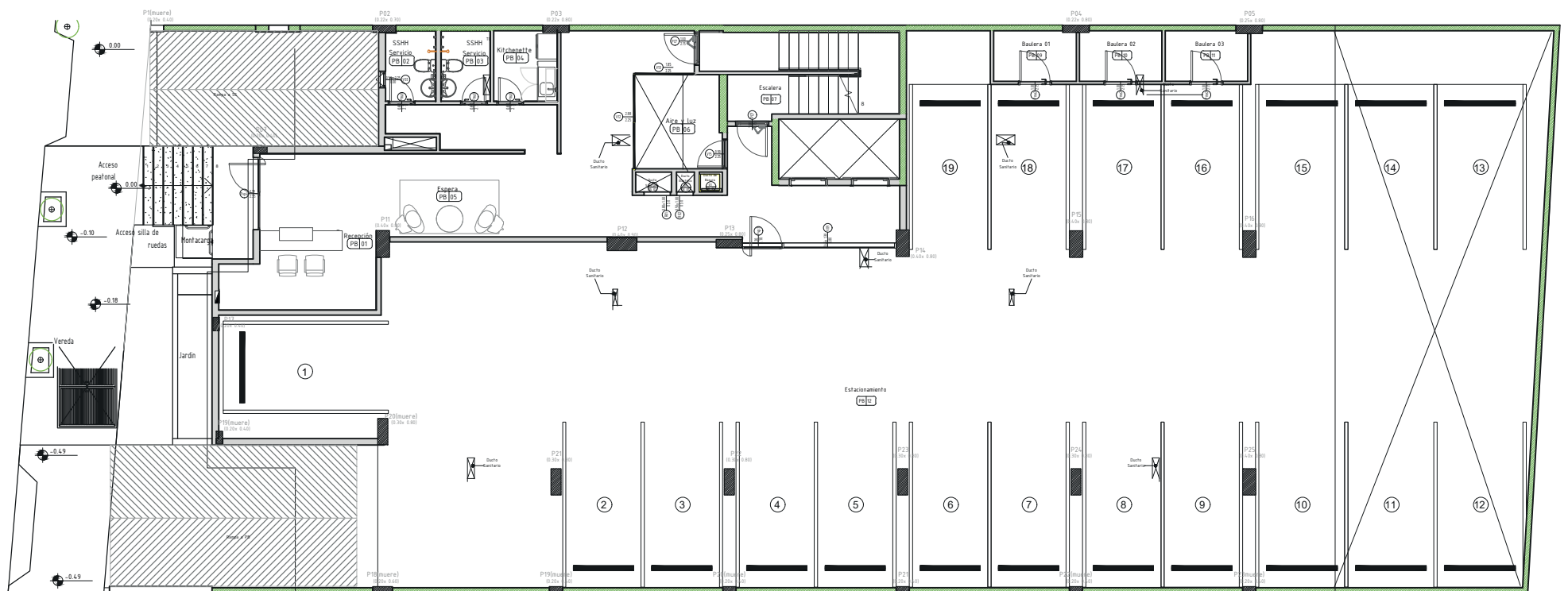
Balcón: 4,91 m<sup>2</sup>

Total: 87,63 m<sup>2</sup>

A partir de:

**USD 150.000**

# ESTACIONAMIENTO PLANTA BAJA



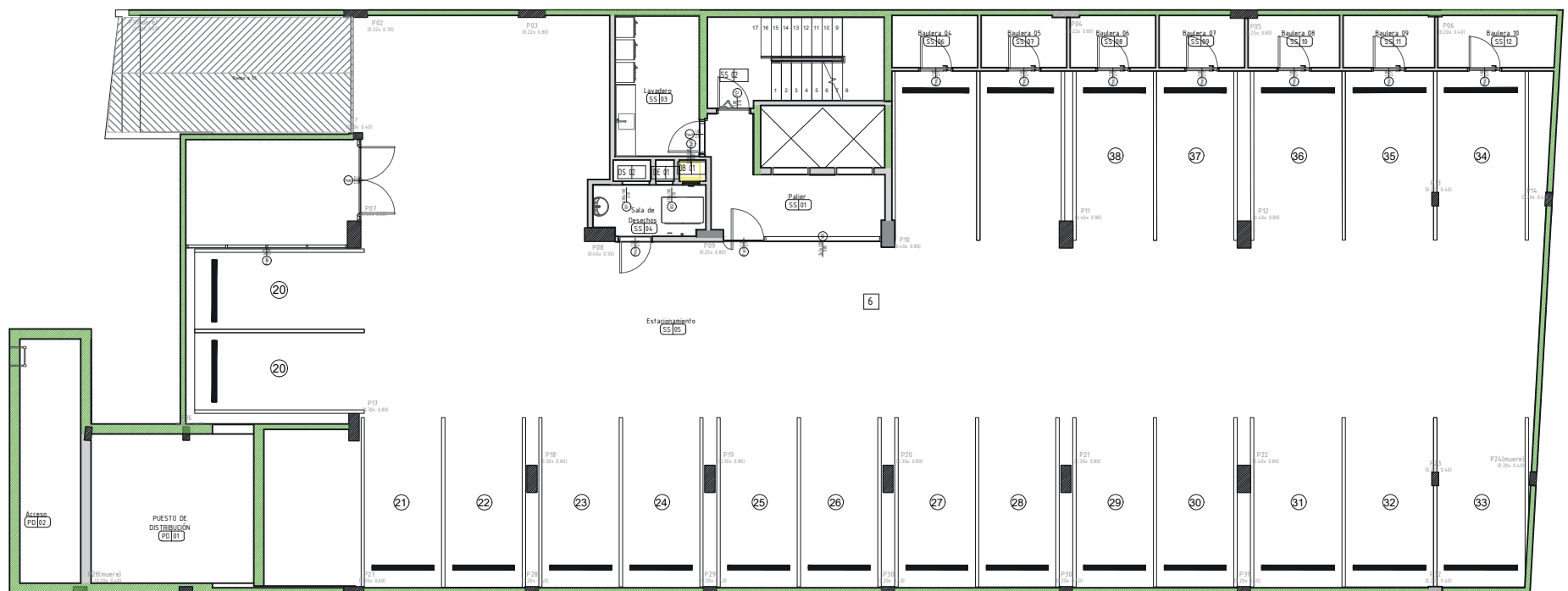
COCHERA

USD 14.000

BAULERA

USD 2.000

# ESTACIONAMIENTO SUB SUELO



COCHERA

USD 14.000

BAULERA

USD 2.000



---

DESARROLLA